

0 200 400 m



Délimitation du site Natura 2000  
ZSC FR7401110 "Forêt de la Cubesse"



Cours d'eau

**Zones humides probables (Patrinat 2023)**



%

- +

**Voies de passage**

-- Chemin

— Piste

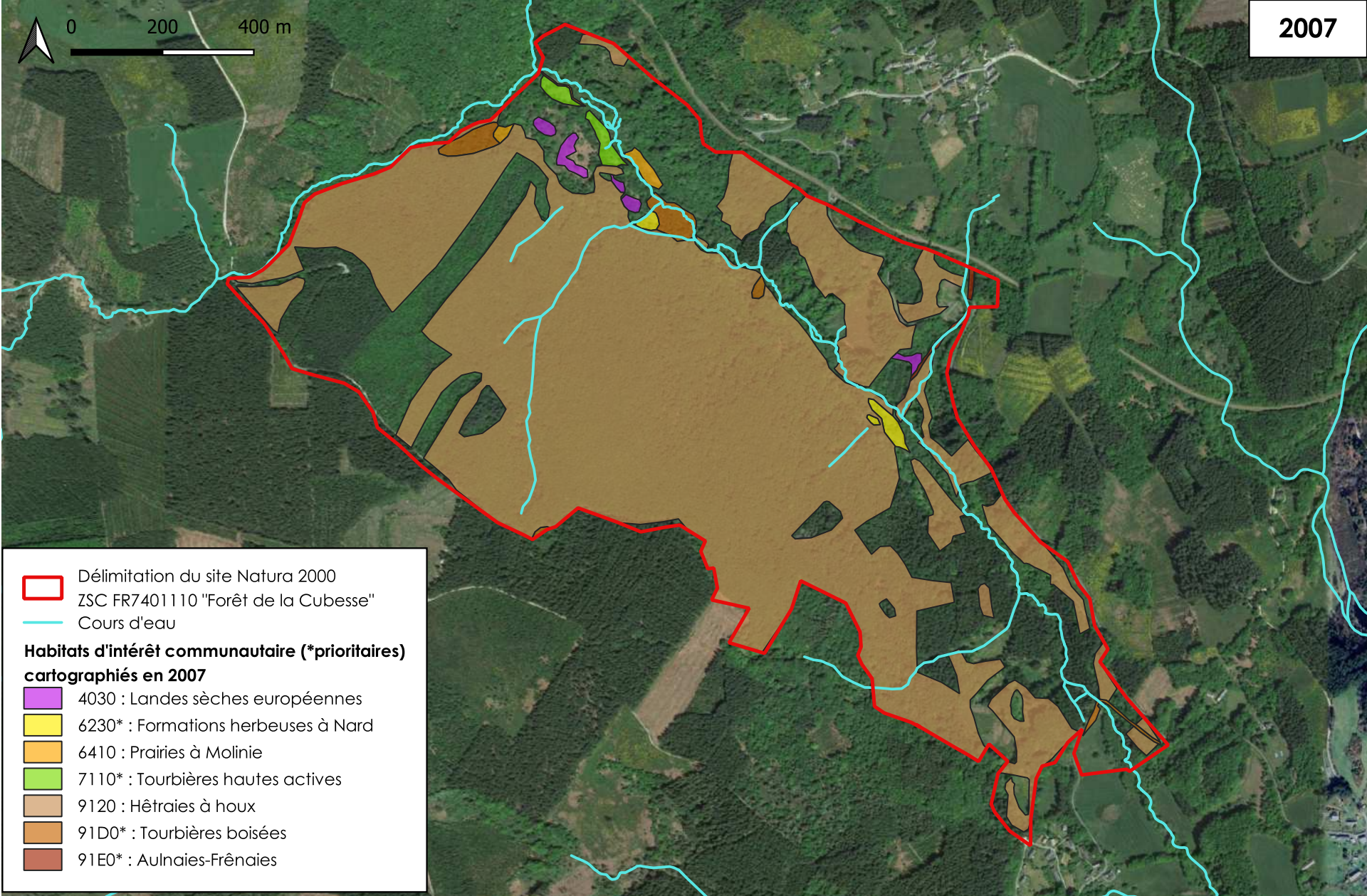
— Route

+ + Voie ferrée



2007

0 200 400 m



Délimitation du site Natura 2000  
ZSC FR7401110 "Forêt de la Cubesse"



Cours d'eau

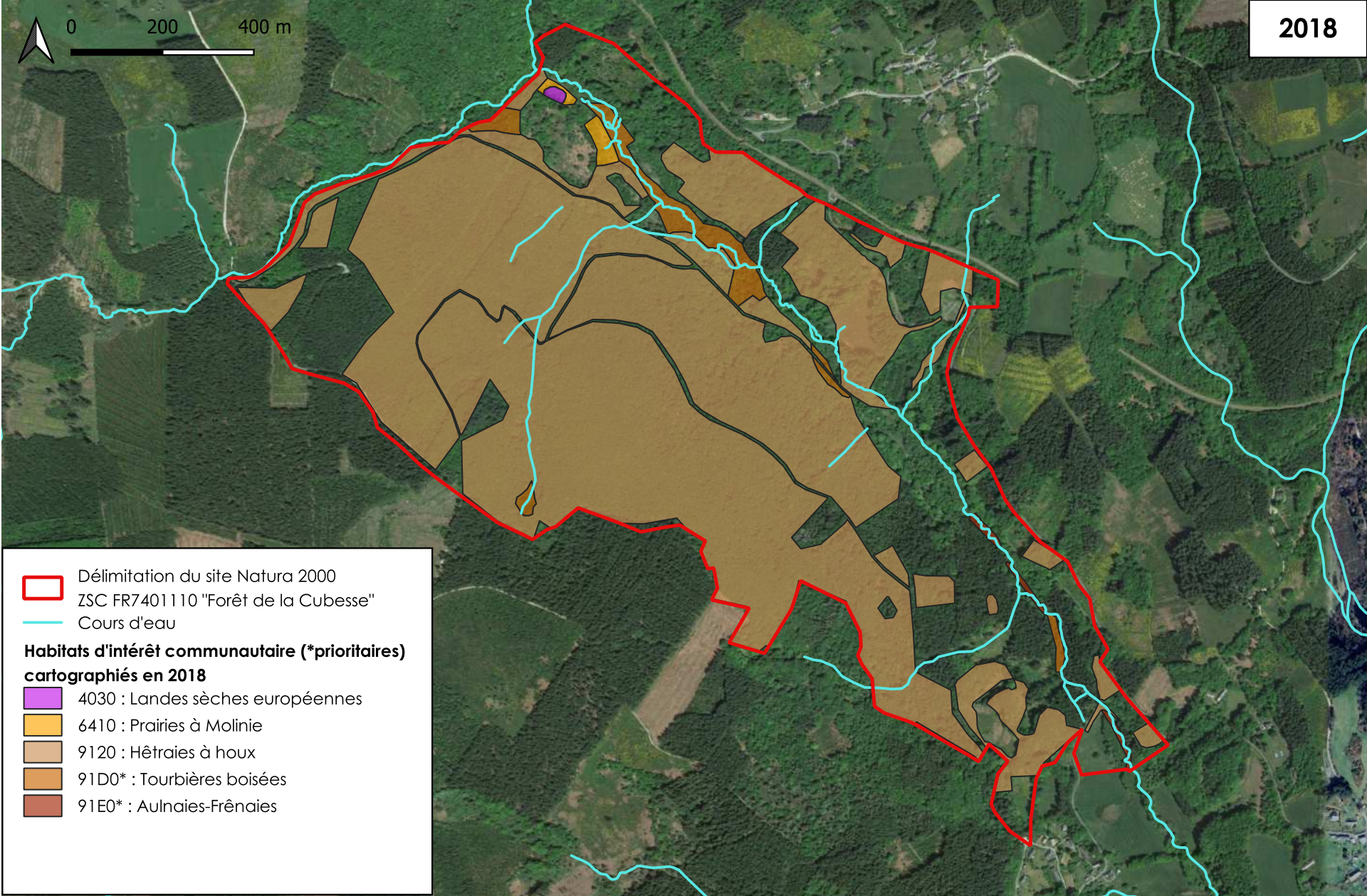
**Habitats d'intérêt communautaire (\*prioritaires)  
cartographiés en 2007**

-  4030 : Landes sèches européennes
-  6230\* : Formations herbeuses à Nard
-  6410 : Prairies à Molinie
-  7110\* : Tourbières hautes actives
-  9120 : Hêtraies à houx
-  91D0\* : Tourbières boisées
-  91E0\* : Aulnaies-Frênaies



2018

0 200 400 m



Délimitation du site Natura 2000  
ZSC FR7401110 "Forêt de la Cubesse"



Cours d'eau

**Habitats d'intérêt communautaire (\*prioritaires)  
cartographiés en 2018**



4030 : Landes sèches européennes



6410 : Prairies à Molinie



9120 : Hêtraies à houx

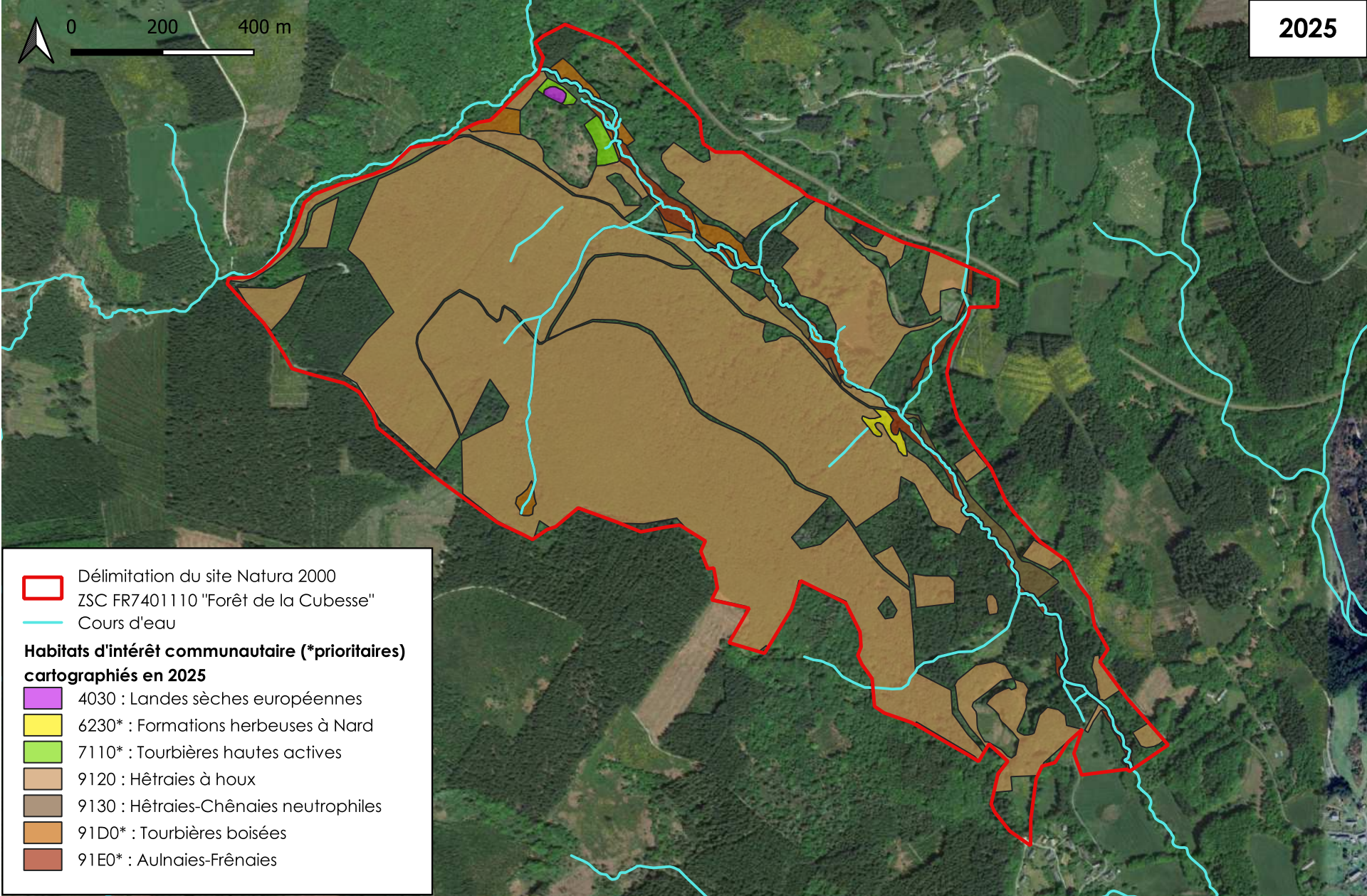


91D0\* : Tourbières boisées



91E0\* : Aulnaies-Frênaies





# Evolution des surfaces des habitats d'intérêt communautaire (HIC) au sein de la ZSC "Forêt de la Cubesse" - FR7401110

